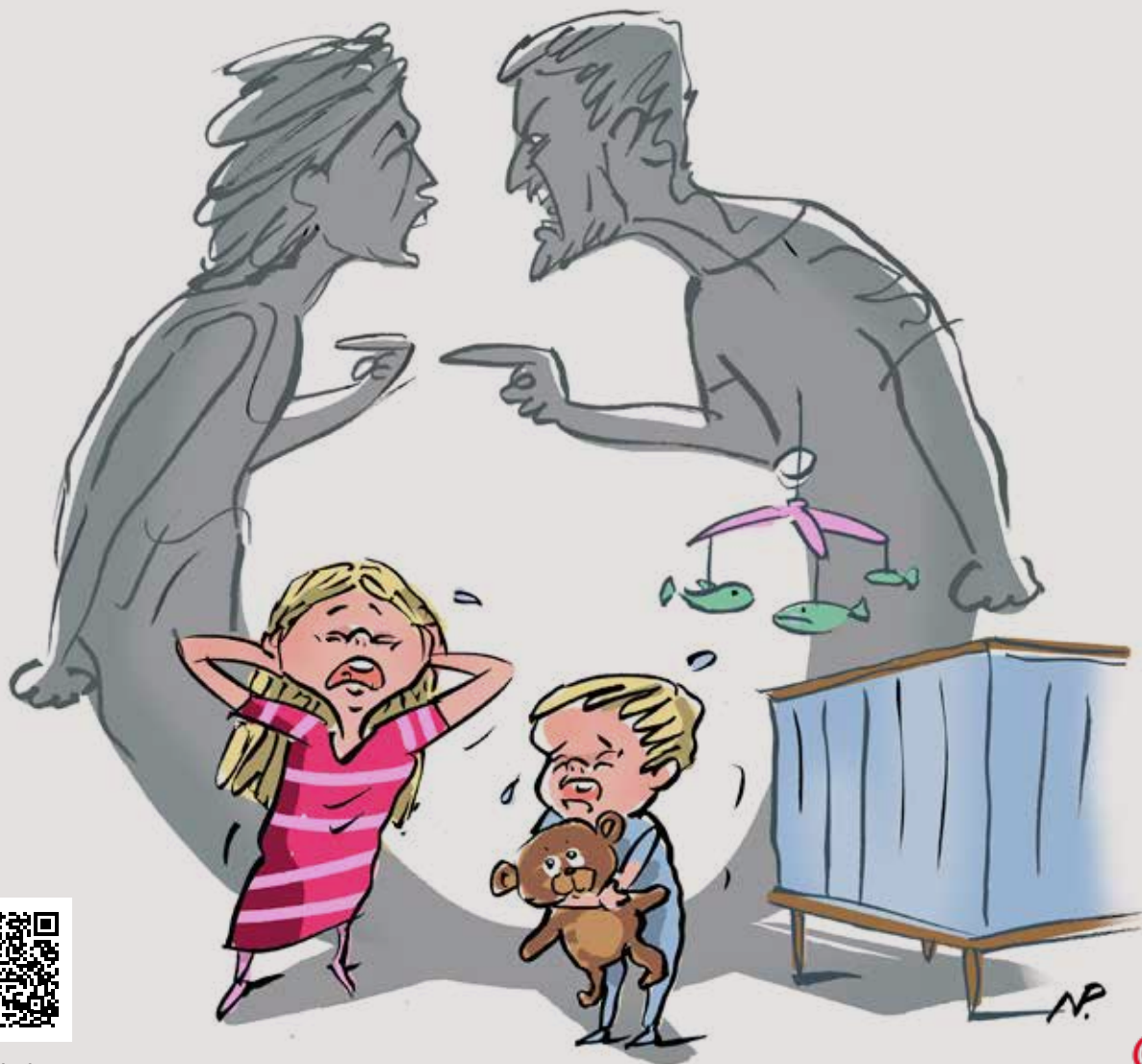


# Landskonference for sundhedsplejersker

Tema: Vold i familien



Scan QR-koden  
og tilmeld dig.  
Deadline for  
tilmelding:  
16. august 2024

Tivoli Hotel & Congress Center – 23. og 24. september 2024

# PROGRAM

## MANDAG 23. SEPTEMBER 2024

Velkommen til LK24 ved henholdsvis Jeanne Vetterstein og Susanne Lücke **09.15 - 09.25**

Hendes Majestæt Dronningen holder konferencens åbningstale **09.30 - 09.40**

**Systematisk Retsmedicinsk Screening af børn ved mistanke om vold – erfaringer og viden fra et tværsektorielt interventionsprojekt** **09.45 - 11.00**

Jytte Banner, afdelingsleder, statsobducent, professor og forskningsleder

Maria Balsløv, projektsygeplejerske/sundhedsplejerske, Retsmedicinsk Institut, Københavns Universitet

**PAUSE – besøge udstillere** **11.00 - 11.30**

**Identificering og håndtering af etiske situationer i klinisk praksis** **11.30 - 12.30**

Jacob Birkler, filosof med speciale i etik og tidligere formand for Det Etske Råd

**FROKOST** **12.30 - 13.30**

**PAUSE – besøge udstillere**

**Tryk tilknytning i sundhedsplejen** **13.30 - 15.00**

Rikke Yde Tordrup, cand.psych. fra Århus Universitet (2001), autoriseret psykolog og specialist i klinisk børnepsykologi

**PAUSE – besøge udstillere** **15.00 - 15.30**

**Faglige sessioner** **15.30 - 16.30**

### • Kom glad i skole

Helle Attrup Christiansen, sundhedsplejerske  
Vibeke Samberg, sundhedsplejerske, cand.scient.soc.

### • Basal – sammen om trivsel

Malene Norborg Petersson, chefkonsulent og projektleder  
Line Vinther Andersen, teamleder og projektkoordinator

### • Medfødte kranie misdannelser og vækstforstyrrelser og håndtering af disse

Sujeeva Karunahara, speciallæge i neurokirurgi

### • Svale Søgen

Filippa le Fevre, prisvindende instruktør og producer - med filmen 'Svale Søgen'

**Generalforsamling** **16.40 - 17.40**

**Festmiddag og prisoverrækkelse for Årets Sundhedsplejerske 2024** **19.00**

# PROGRAM

## TIRSDAG 24. SEPTEMBER 2024

Godmorgen og præsentation af nyvalgt bestyrelse **09.00 - 09.15**

**Nyt fra Sundhedsstyrelsen** **09.15 - 10.15**

Annette Poulsen, sundhedsplejerske, MSP, Sundhedsstyrelsen  
Marianne Albagaard, sundhedsplejerske, Sundhedsstyrelsen

**PAUSE – besøge udstillere** **10.15 - 10.45**

**'Oss mot Verden. En historie om å være fattig'** **10.45 - 12.00**

Kaisa Hansen-Suckow, projektleder for demokratiprojektet i Kristiansand Kommune

**FROKOST – besøge udstillere** **12.00 - 13.00**

**At vokse op i en familie med vold** **13.00 - 14.00**

Louise Glerup Aner, chef for Viden og Formidling i Lev Uden Vold

**PAUSE – besøge udstillere** **14.00 - 14.15**

**Jan Gintberg** **14.15 - 14.55**

**Afslutning og kom godt hjem.** **14.55**  
**Vi ses i 2025**

## PRISER:

### Medlemmer:

Konference inklusiv middag d. 23. september om aftenen 3.245 kr.  
Konference 2.795 kr.  
Studerende inklusiv middag d. 23. september om aftenen 1.800 kr.  
Konference studerende 1.350 kr.

### IKKE medlemmer:

Konference inklusiv middag d. 23. september om aftenen 4.045 kr.  
Konference 3.595 kr.  
Studerende inklusiv middag d. 23. september om aftenen 2.600 kr.  
Konference studerende 2.150 kr.

## Kort om oplæggene

**Jytte Banner og Maria Balsløv**

### **Systematisk Retsmedicinsk Screening af børn ved mistanke om vold – erfaringer og viden fra et tværsektorielt interventionsprojekt**

'Projekt Systematisk Retsmedicinsk Screening af Børn ved Mistanke om Vold' har igennem de sidste tre år tilbudt standardiserede retsmedicinske screeninger (fuld retsmedicinsk undersøgelse kombineret med en sundheds- og trivselsscreening) på alle politianmeldte sager om vold mod børn i Københavns politikreds, hvor barnet blev videoafhørt. Denne præsentation vil dele erfaringer og viden fra projektet.

**Jakob Birkler**

### **Identificering og håndtering af etiske situationer i klinisk praksis**

Oplægget handler om etiske situationer i klinisk praksis i forhold til børn, der måske er udsat for vold. Sundhedsplejerskens dilemma i forhold til, at hun fornemmer, at barnet er udsat for vold – men mangler beviser.

**Sujeeva Karunahara**

### **Medfødte kranie misdannelser og vækstforstyrrelser og håndtering af disse**

Medfødte kranie misdannelser er en vækstforstyrrelse omkring kraniets suturer og fontaneller. Disse medfører oftest en betydelig ændring af udseendet og kan i nogle tilfælde resultere i udviklingsforstyrrelser og forhøjet intrakranielt tryk. Hvilke symptomer skal man være opmærksom på, og hvad er faresignalerne? Undertegnede vil gennemgå de hyppigst forekommende vækstforstyrrelser af neurokraniet og de behandlingsprincipper, der benyttes.

**Rikke Yde Tordrup**

### **Tryk tilknytning i sundhedsplejen**

Hvordan kan sundhedsplejersker styrke barnets trygge tilknytning til forældrene i de første vigtige år?

Hvordan hjælpes nutidens forældre godt på vej?

Hvad skal sundhedsplejersker være opmærksomme på både hos sig selv og hos de nybagte forældre for at få etableret et godt samarbejde om tilknytning?

**Malene Norborg Petersson og Line Vinther Andersen**

### **Basal – sammen om trivsel**

'Basal' er et forebyggende mestringsforløb for bedre trivsel i udskoling. Forløbet giver elever i 7. - 10. klasse grundlæggende værktøjer til at have det godt med sig selv og andre – i og udenfor skolen. Hør nærmere om tilgang og metoder samt de foreløbige resultater og erfaringer.

**Filippa le Fevre**

### **Filmen 'Svale Søgen'**

'Svale Søgen' er en dramatisk kortfilm, som udforsker, hvordan samtykke virker, når man er i et parforhold. Mangel på samtykke i Jonas og Maries forhold rammer hårdt og hurtigt de to kærestere. Marie skal nu kæmpe for at finde ud af, om hun elsker Jonas højt nok til at tilgive ham. Samtidig må Jonas kæmpe for at beholde Marie i sit liv. 'Svale Søgen' udforsker forelskelse, voldtægt, skammen, der følger med – og hvordan mennesket begår fejl.

**Kaisa Hansen-Suckow**

### **'Oss mot Verden. En historie om å være fattig'**

I september kommer Kaisa til oss for å holde foredrag. Hun skal fortelle om hvordan det er å vokse opp i fattigdom, og å leve i fattigdom - i et av verdens rikeste og mest likestilte land, Norge. Hvordan skammen nesten spiste henne opp, og hvordan hun stadig kom lengre ut i et utenforskap. Kaisa vil fortelle litt om hvordan det er å oppdra barn under fattigdomsgrensa, og hvordan mistillit og ensomhet preger hverdagen. Hun bruker ofte humor og har glimt i øye når hun forteller. Kaisa vil også bruke litt tid på å fortelle om hva hun tenker burde blitt gjort annerledes, og hvordan helsesykepleiere står en unik posisjon ovenfor gruppa hun representerer.

**Helle Attrup-Christiansen og Vibeke Samberg**

### **Kom glad i skole – hver dag**

'Kom glad i skole – hver dag' er en tværfaglig fraværsindsats, forankret i sundhedsplejen med fokus på barnets trivsel og mentale sundhed. I indsatsen tages udgangspunkt i barnets perspektiv, og der arbejdes med at understøtte de løsningsforslag, som barnet selv fremkommer med. Indsatsen er primært afprøvet på 5. klassetrin – men har været anvendt på alle klassetrin med mærkbar effekt for 75 % af de deltagende børn. Oplægget vil præsentere nærmere teori og metode bag indsatsen samt effekten af indsatsen.

**Louise Glerup Aner**

### **At vokse op i en familie med vold**

Oplægget vil give et indblik i eksisterende viden om børn, der vokser op i hjem, hvor der er vold mellem forældrene. Oplægget vil have fokus på de konsekvenser, det kan have for barnet at overvære vold mellem forældrene, og der vil blive præsenteret viden om voldens dynamikker både for voldsudsatte mænd og kvinder. Endelig vil oplægget give viden om tegn på partnervold, hvordan man kan spørge ind til det, og hvor der kan være hjælp at hente. Oplægget bygger på Lev Uden Volds undersøgelser og på erfaringer fra Lev Uden Volds rådgivningsaktiviteter.